

## Skoda Fabia Selection 1.0 TSI DSG Klima Einparkhilfe



Unser Angebotspreis:

**20.990,-€**

17.639,- € netto

19 % MwSt ausweisbar

Fahrzeugnummer 5347

### Schnellinformationen

|               |                |                  |                     |
|---------------|----------------|------------------|---------------------|
| Fahrzeugart   | Tageszulassung | Klasse           | Fabia               |
| Kategorie     | Kleinwagen     | Hubraum          | 999 cm <sup>3</sup> |
| Erstzulassung | 04/2026        | Außenfarbe       | Grau                |
| Laufleistung  | 555 km         | Innenfarbe       | Schwarz             |
| Leistung      | 85 kW (116 PS) | Innenausstattung | Stoff               |
| Kraftstoffart | Benzin         |                  |                     |
| Getriebe      | Automatik      |                  |                     |

Verkaufsteam Autohaus  
Ludwig Meyer KG

Wir freuen uns auf Ihre  
Anfrage

+49 (0) 4167/9124-0

info@meyer-beckdorf.de

### Umwelt und Normen

Energieverbrauch (kombiniert) in l/100 km:

5,2

CO<sub>2</sub>-Emissionen (kombiniert) in g/km:

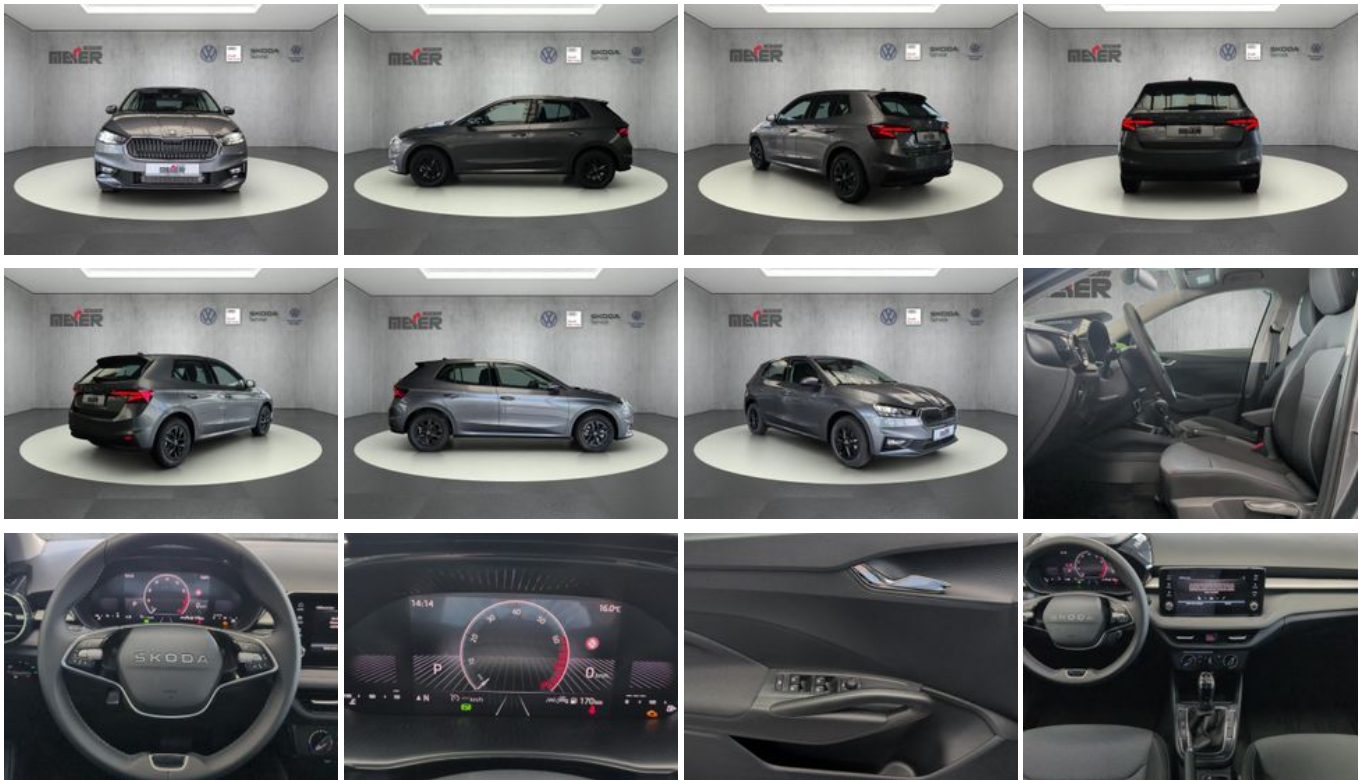
118,0

CO<sub>2</sub>-Klasse:

D

## Fahrzeugausstattung

|                          |                           |
|--------------------------|---------------------------|
| ABS                      | Android Auto              |
| Apple CarPlay            | Armlehne                  |
| Berganfahrassistent      | Bluetooth                 |
| ESP                      | Elektr. Fensterheber      |
| Elektr. Seitenspiegel    | Elektr. Wegfahrsperr      |
| Fernlichtassistent       | Freisprecheinrichtung     |
| Garantie                 | Geschwindigkeitsbegrenzer |
| HU neu                   | Isofix                    |
| Isofix Beifahrersitz     | Klimaanlage               |
| Lederlenkrad             | Leichtmetallfelgen        |
| Lordosenstütze           | Metallic                  |
| Multifunktionslenkrad    | Müdigkeitswarner          |
| Nebelscheinwerfer        | Nichtraucher-Fahrzeug     |
| Notrufsystem             | Reifendruckkontrolle      |
| Scheckheftgepflegt       | Servolenkung              |
| Spurhalteassistent       | Start/Stop-Automatik      |
| Traktionskontrolle       | USB                       |
| Verkehrszeichenerkennung | Zentralverriegelung       |



\* Ehemaliger Neupreis (Unverbindliche Preisempfehlung des Herstellers am Tag der Erstzulassung)

\*\* Die angegebenen Verbrauchs- und Emissionswerte wurden nach den gesetzlich vorgeschriebenen Messverfahren ermittelt. Am 1. Januar 2022 hat der WLTP-Prüfzyklus den NEFZ-Prüfzyklus vollständig ersetzt, sodass für nach diesem Datum neu typgenehmigte Fahrzeuge keine NEFZ-Werte vorliegen. Weitere Informationen zum offiziellen Kraftstoffverbrauch und den offiziellen spezifischen CO<sub>2</sub>-Emissionen neuer Personenkraftwagen können dem "Leitfaden über den Kraftstoffverbrauch, die CO<sub>2</sub>-Emission und den Stromverbrauch neuer Personenkraftwagen" entnommen werden, der an allen Verkaufsstellen, bei der Deutsche Automobil Treuhand GmbH (DAT), Hellmuth-Hirth-Straße 1, 73760 Ostfildern-Scharnhausen, und unter <https://www.dat.de/co2/> unentgeltlich erhältlich ist.

**Weitere Informationen zum Fahrzeug und Finanzierung finden Sie auf unserer Homepage**

