

Volkswagen Golf Variant GOAL 1.5 eTSI DSG Klima Navi



Unser Angebotspreis:

32.290,-€

27.134,- € netto

19 % MwSt ausweisbar

Fahrzeugnummer 5261

Ludwig Meyer KG



Schnellinformationen

| | | | |
|---------------|-------------------|------------------|----------------------|
| Fahrzeugart | Gebrauchtfahrzeug | Klasse | Golf |
| Kategorie | Kombi | Hubraum | 1498 cm ³ |
| Erstzulassung | 07/2025 | Außenfarbe | Schwarz |
| Laufleistung | 11647 km | Innenfarbe | Schwarz |
| Leistung | 110 kW (150 PS) | Innenausstattung | Stoff |
| Kraftstoffart | Benzin | | |
| Getriebe | Automatik | | |

Verkaufsteam Autohaus
Ludwig Meyer KG

Wir freuen uns auf Ihre
Anfrage

+49 (0) 4167/9124-0

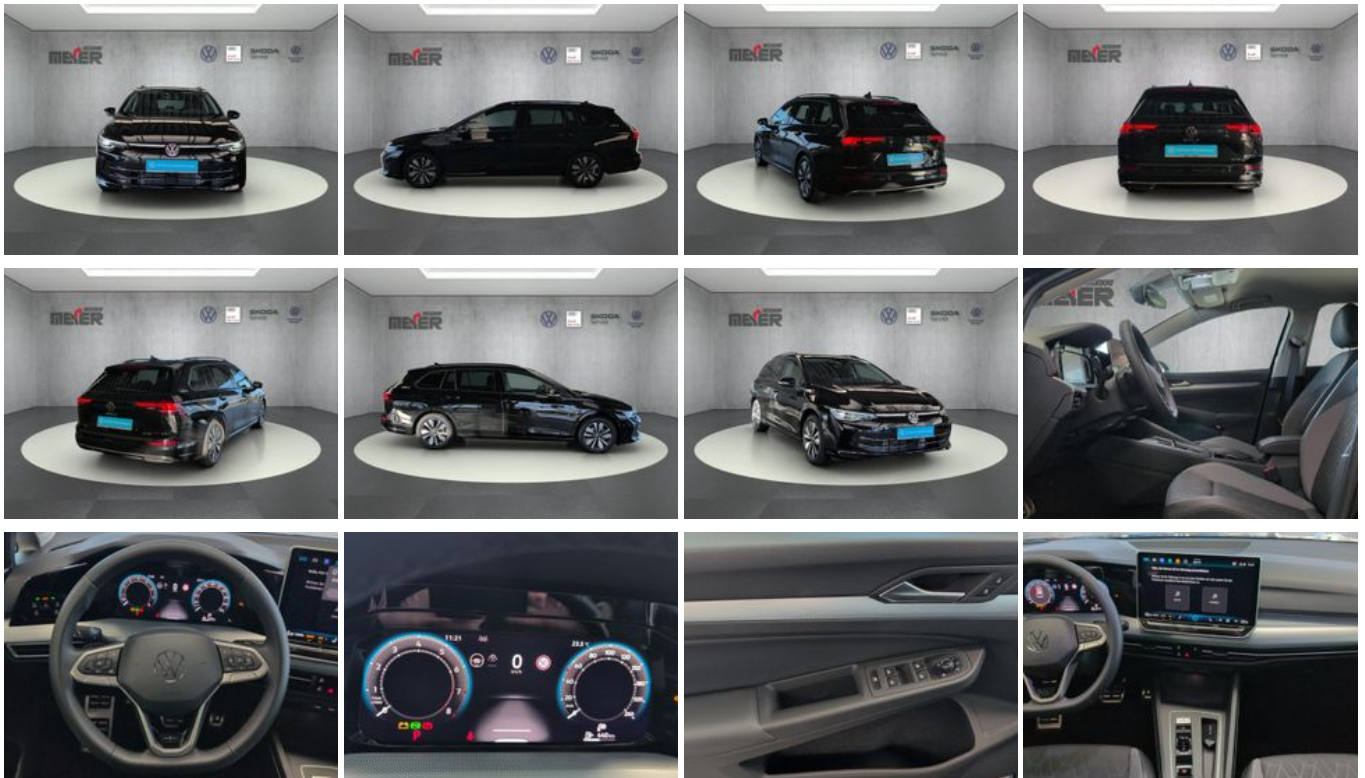
info@meyer-beckdorf.de

Umwelt und Normen

| | |
|---|-------|
| Energieverbrauch (kombiniert) in l/100 km: | 5,4 |
| CO ₂ -Emissionen (kombiniert) in g/km: | 123,0 |
| CO ₂ -Klasse: | D |

Fahrzeugausstattung

| | |
|----------------------------------|---------------------------------|
| 3-Zonen-Klimaautomatik | ABS |
| Abgedunkelte Scheiben | Abstandswarner |
| Abstandswarner | Allwetterreifen |
| Ambiente-Beleuchtung | Android Auto |
| Anhängerkupplung schwenkbar | Apple CarPlay |
| Armlehne | Beheizbares Lenkrad |
| Berganfahrassistent | Bluetooth |
| Bordcomputer | Dachreling |
| ESP | Elektr. Seitenspiegel |
| Elektr. Seitenspiegel anklappbar | Elektr. Wegfahrsperre |
| Fernlichtassistent | Freisprecheinrichtung |
| Garantie | Geschwindigkeitsbegrenzer |
| HU neu | Induktionsladen für Smartphones |
| Innenspiegel autom. abblendend | Isofix |
| Isofix Beifahrersitz | Lederlenkrad |
| Leichtmetallfelgen | Lichtsensor |
| Lordosenstütze | Metallic |
| Multifunktionslenkrad | Müdigkeitswarner |
| Navigationssystem | Notbremsassistent |
| Notrufsystem | Regensensor |
| Reifendruckkontrolle | Schaltwippen |
| Scheckheftgepflegt | Servolenkung |
| Sitzheizung | Sportfahrwerk |
| Sprachsteuerung | Spurhalteassistent |
| Start/Stop-Automatik | Totwinkel-Assistent |
| Traktionskontrolle | USB |
| Verkehrszeichenerkennung | Volldigitales Kombiinstrument |
| Zentralverriegelung | |



* Ehemaliger Neupreis (Unverbindliche Preisempfehlung des Herstellers am Tag der Erstzulassung)

** Die angegebenen Verbrauchs- und Emissionswerte wurden nach den gesetzlich vorgeschriebenen Messverfahren ermittelt. Am 1. Januar 2022 hat der WLTP-Prüfzyklus den NEFZ-Prüfzyklus vollständig ersetzt, sodass für nach diesem Datum neu typgenehmigte Fahrzeuge keine NEFZ-Werte vorliegen. Weitere Informationen zum offiziellen Kraftstoffverbrauch und den offiziellen spezifischen CO₂-Emissionen neuer Personenkraftwagen können dem "Leitfaden über den Kraftstoffverbrauch, die CO₂-Emission und den Stromverbrauch neuer Personenkraftwagen" entnommen werden, der an allen Verkaufsstellen, bei der Deutsche Automobil Treuhand GmbH (DAT), Hellmuth-Hirth-Straße 1, 73760 Ostfildern-Scharnhausen, und unter <https://www.dat.de/co2/> unentgeltlich erhältlich ist.

Weitere Informationen zum Fahrzeug und Finanzierung finden Sie auf unserer Homepage

