

Volkswagen Tiguan MOVE 1.5 TSI DSG Klima Navi



Unser Angebotspreis:

35.990,-€

30.244,- € netto

19 % MwSt ausweisbar

Fahrzeugnummer 4195

Ludwig Meyer KG



Schnellinformationen

Fahrzeugart	Jahreswagen	Klasse	Tiguan
Kategorie	SUV/Geländewagen/Pickup	Hubraum	1498 cm ³
Erstzulassung	06/2023	Außenfarbe	Weiß
Laufleistung	12517 km	Innenfarbe	Schwarz
Leistung	110 kW (150 PS)	Innenausstattung	Stoff
Kraftstoffart	Benzin		
Getriebe	Automatik		

Verkaufsteam Autohaus
Ludwig Meyer KG

Wir freuen uns auf Ihre
Anfrage

+49 (0) 4167/9124-0

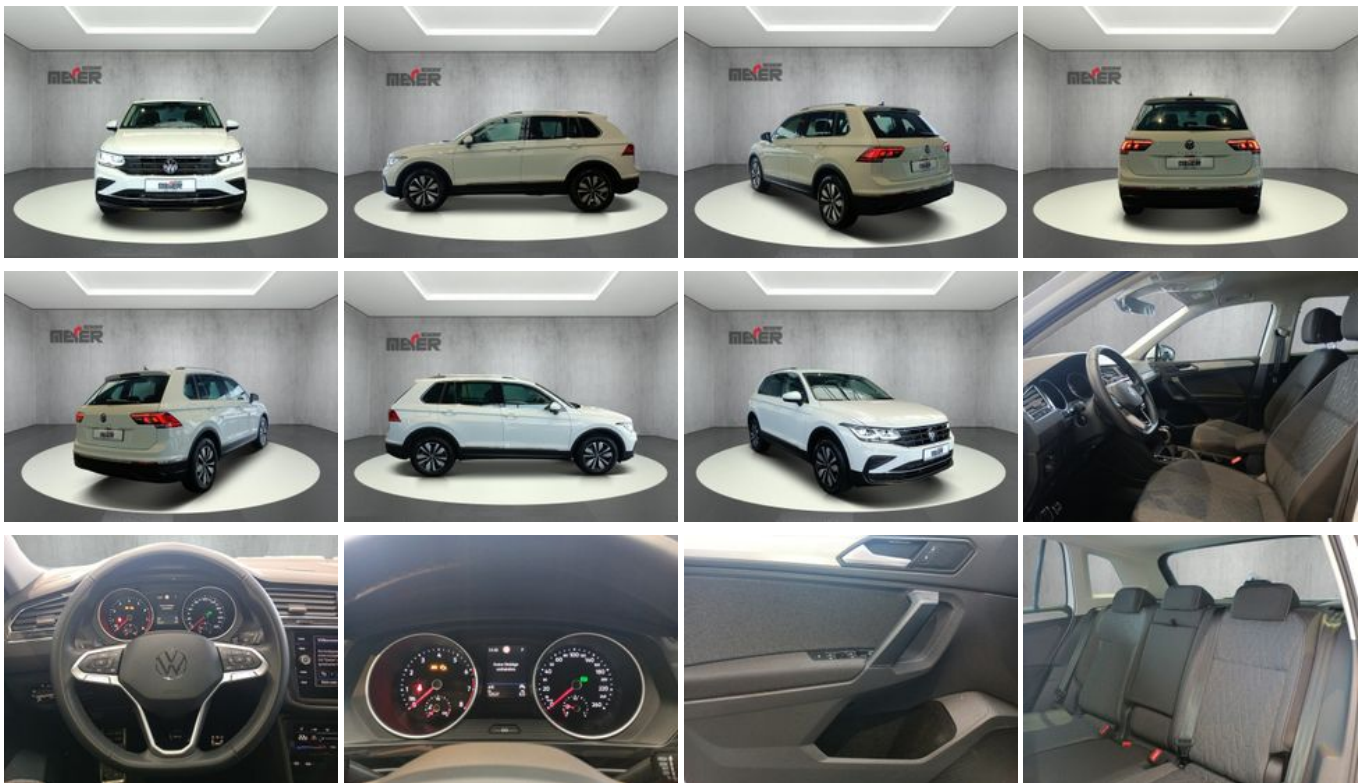
info@meyer-beckdorf.de

Umwelt und Normen

Energieverbrauch (kombiniert) in l/100 km:	7,0
CO ₂ -Emissionen (kombiniert) in g/km:	158,0
CO ₂ -Klasse:	F

Fahrzeugausstattung

3-Zonen-Klimaautomatik	ABS
Alarmanlage	Allwetterreifen
Ambiente-Beleuchtung	Android Auto
Anhängerkupplung	Apple CarPlay
Armlehne	Beheizbares Lenkrad
Bluetooth	Bordcomputer
Dachreling	ESP
Elektr. Seitenspiegel	Elektr. Wegfahrsperr
Fernlichtassistent	Freisprecheinrichtung
Garantie	Geschwindigkeitsbegrenzer
Induktionsladen für Smartphones	Innenspiegel autom. abblendend
Isofix	Lederlenkrad
Leichtmetallfelgen	Lichtsensor
Lordosenstütze	Multifunktionslenkrad
Müdigkeitswarner	Navigationssystem
Nichtraucher-Fahrzeug	Notbremsassistent
Notrufsystem	Regensensor
Reifendruckkontrolle	Schaltwippen
Scheckheftgepflegt	Schlüssellose Zentralverriegelung
Servolenkung	Sitzheizung
Sprachsteuerung	Spurhalteassistent
Start/Stop-Automatik	Touchscreen
Traktionskontrolle	USB
Umklappbarer Beifahrersitz	Verkehrszeichenerkennung
Zentralverriegelung	



* Ehemaliger Neupreis (Unverbindliche Preisempfehlung des Herstellers am Tag der Erstzulassung)

** Die angegebenen Verbrauchs- und Emissionswerte wurden nach den gesetzlich vorgeschriebenen Messverfahren ermittelt. Am 1. Januar 2022 hat der WLTP-Prüfzyklus den NEFZ-Prüfzyklus vollständig ersetzt, sodass für nach diesem Datum neu typgenehmigte Fahrzeuge keine NEFZ-Werte vorliegen. Weitere Informationen zum offiziellen Kraftstoffverbrauch und den offiziellen spezifischen CO₂-Emissionen neuer Personenkraftwagen können dem "Leitfaden über den Kraftstoffverbrauch, die CO₂-Emission und den Stromverbrauch neuer Personenkraftwagen" entnommen werden, der an allen Verkaufsstellen, bei der Deutsche Automobil Treuhand GmbH (DAT), Hellmuth-Hirth-Straße 1, 73760 Ostfildern-Scharnhausen, und unter <https://www.dat.de/co2/> unentgeltlich erhältlich ist.

Weitere Informationen zum Fahrzeug und Finanzierung finden Sie auf unserer Homepage

